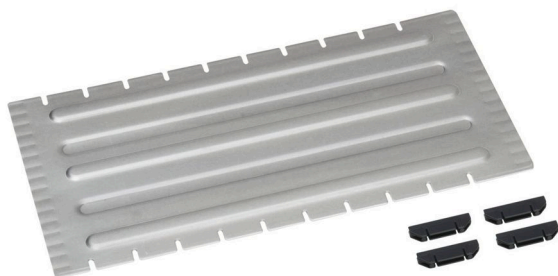


Gleufschot voor 309x161 voor metalen koffers WM 350/351

Materiaal nr.: 5267948 | Wedstrijdcode: TB WM 350/309 | EAN-code: 4014599267948



- » Gleufschot voor metalen koffers WM 350/351
- » Maakt individuele onderverdeling in de breedte mogelijk
- » Gereedschapsloze montage
- » Door bediening met één hand is het gemakkelijker werken
- » Individueel aan te passen binnenruimte

Materiaal & Kleur

Materiaal:	Staal, aluminium
Kleur:	Zilver

Afmetingen

Buitenafmetingen:	309 x 161 x 2 mm
-------------------	------------------

Technische gegevens

Gewicht:	0,21 kg
----------	---------

Ontwerp & functie



Gleufschot voor 309x161 voor metalen koffers WM 350/351

Materiaal nr.: 5267948 | Wedstrijdcode: TB WM 350/309 | EAN-code: 4014599267948

Beschrijving

Het verdeelschot 309 x 161 mm dient ter onderverdeling in de breedte van de metalen koffer WM 350 en 351. Het verdeelschot kan eenvoudig in de standaard geleiderails aan de binnenzijde van de metalen koffer WM worden ingezet.

Het verdeelschot is voorzien van uitsparingen waarin u de kunststofadapters voor verdeelschotten 154 x 161 mm (art.nr. 5267900) kunt steken. In combinatie met de verdeelschotten krijgt u nog een extra onderverdeling in de diepte.

De metalen koffer WM 351 beschikt reeds over twee verdeelschotten 309 x 161. Vanzelfsprekend kunt u met extra verdeelschotten nog meer onderverdelingen in de breedte maken.

De deelvakken zorgen voor orde en overzicht in de metalen koffers WM 350 en 351.

Meer informatie vindt u hier.



Wij behouden ons het recht voor om wijzigingen aan te brengen in het belang van de technische vooruitgang en om drukfouten en vergissingen te corrigeren. Overige artikelen op de foto niet inbegrepen. Met de publicatie van dit gegevensblad verliezen eerdere uitgaven hun geldigheid. Versie: 04.03.2026